

# Interruttori multipli di posizione Serie FMV – Scheda tecnica



Bremas Ersce SpA  
Via castellazzo 9 – 20040 Cambiagio (MI)  
Tel +39 02 95651611 Fax +39 02 95651639  
[www.bremas.it](http://www.bremas.it) [info@bremas.it](mailto:info@bremas.it)  
ISO 9001 Certified Quality System

Cod. FMV2R16100

## Approvazioni ed omologazioni internazionali

- Interruttore di manovra conforme IEC/EN 60947-1

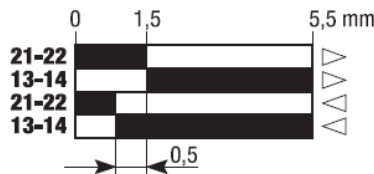


(foto puramente indicativa)

## Caratteristiche tecniche:

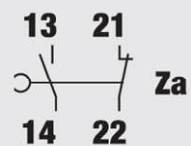
- Corpo in metallo pressofuso verniciato
- Azionamenti a pulsante con rotella in acciaio
- N° azionatori a rotella: 2
- Elemento di contatto 1NO+1NC azione rapida
- Flangia di fissaggio verticale 100
- Ingresso cavi: PG11

## Diagramma corse

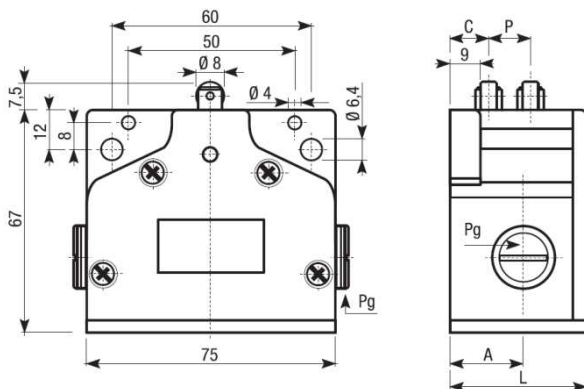


## Elemento di contatto

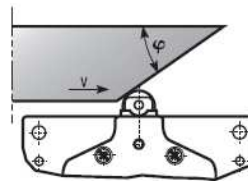
Azione rapida  
1NO+1NC



## Dimensioni misure in mm



## Caratteristiche di funzionamento



Parametri operativi della camma di azionamento

$\varphi$	V max (m/s)
30°	1
20°	1,5

Forze di azionamento

Forza minima di comando	10 N
Forza minima alla corsa laterale	18 N

Distanza tra gli azionamenti 16mm, partenza 16mm

Codice	N° pos.	P	C	L	Pg	A
FMV2R16100	2	16	16	48	11	22

Legenda

- P = Passo (distanza fra due azionamenti)
- C = Partenza (distanza fra inizio flangia e primo azionamento)
- L = Lunghezza complessiva del finecorsa
- A = Lunghezza da inizio flangia a foro PG

## Interruttori multipli di posizione Serie FMV – Scheda tecnica



**Bremas Erscce SpA**  
Via castellazzo 9 – 20040 Cambiago (MI)  
Tel +39 02 95651611 Fax +39 02 95651639  
[www.bremas.it](http://www.bremas.it) [info@bremas.it](mailto:info@bremas.it)  
ISO 9001 Certified Quality System

**Cod. FMV2R16100**

		TIPO	FMV	
Frequenza massima di funzionamento		operaz./ora <sup>1</sup>	1800	
Resistenza d'isolamento	500 V DC	MΩ	100	
Rigidità dielettrica	50/60 Hz per 1"	V AC	2000 <sup>2</sup>	
Tensione nominale d'isolamento	Ui	IEC947-5-1 V AC	500	
Corrente nominale termica	Ithe	IEC947-5-1	A 10	
Corrente nominale d'impiego	Categoria AC15 A300	le IEC947-5-1/EN60947-5-1	24V	A 10
			125V	A 10
			230 V	A 6
			400 V	A 4
Resistenza di contatto	IEC255-7 cat.3	valore iniziale	mΩ 25	
Protezione contro cortocircuito	IEC269 (IEC947-5-1)	fusibile tipo gL o gG	A 10	
Grado di inquinamento	IEC947-5-1		A 3	
Grado di protezione	EN 60529		IP64	
Protezione contro picchi di tensione		metallo	classe I	
Resistenza alle vibrazioni	IEC68-2-6		mm 0,35 ± 15% (10 ÷ 55 Hz ± 1 Hz)	
Resistenza agli urti	IEC68-2-27	11ms	g 30	
Durata meccanica			cicli 30.000.000	
Durata elettrica	a 250V AC 6A con carico resistivo cosφ=1		cicli 500.000	
	a 250V AC 6A con carico induttivo cosφ=0,4		cicli 500.000	
Morsetti di collegamento	Tipo		A vite con intaglio combinato a tegolino retraibile (intaglio Ph, Grandezza 1)	
	Vite		M3,5	
	Materiale		Acciaio classe 8,8 / Zincato	
	Max. forza di serraggio viti	Ncm (Kg cm)	120 (12,24)	
	Sezioni raccordabili	cavo rigido	mm <sup>2</sup>	2x1,5
cavo flessibile		mm <sup>2</sup>	2x1,5	
con terminale a puntale			1x1,5	
Numerazione morsetti			Secondo EN50013	
Temperatura ambiente	di funzionamento	°C	-10 ÷ +70 (senza formazione di ghiaccio)	
Umidità relativa	di funzionamento		95% max	